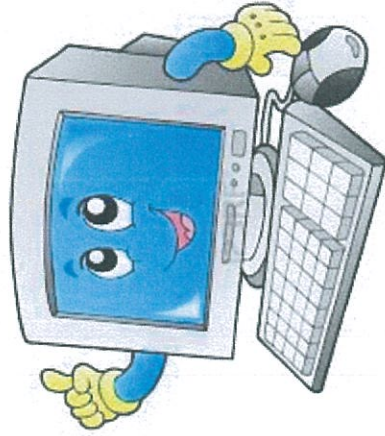


เครื่องคอมพิวเตอร์

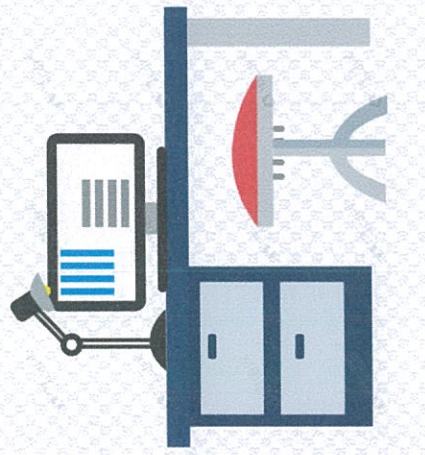
- ๑) ปิดจอภาพคอมพิวเตอร์เมื่อไม่มีการใช้งานนานเกินกว่า ๑๕ นาที หรือตั้งโปรแกรมพักหน้าจอ
- ๒) ปิดเครื่องคอมพิวเตอร์และเครื่องพิมพ์เมื่อไม่มีการใช้งานติดต่อกันนานกว่า ๑ ชั่วโมง และปิดเครื่อง ทุกครั้งหลัง เลิกการใช้งานพร้อมทั้งถอดปลั๊กออก
- ๓) เลือกใช้คอมพิวเตอร์ที่มีระบบประหยัดพลังงาน เพราะใช้กำลังไฟฟ้าน้อยกว่า ๕๕ วัตต์ในการทำงานและควรใช้จอภาพขนาดที่ไม่ใหญ่เกินไป เช่น จอภาพ ขนาด ๑๔ นิ้ว จะใช้พลังงานน้อยกว่า จอภาพขนาด ๑๗ นิ้ว ถึงร้อยละ ๒๕
- ๔) ตรวจสอบแก้ไขเอกสารบนจอภาพแทนการตรวจแก้ไขบนเอกสารที่พิมพ์จากเครื่องพิมพ์ จะช่วยลดการ สิ้นเปลือง พลังงาน กระดาษ หมึกพิมพ์ และการสึกหรอของเครื่องพิมพ์ได้มาก
- ๕) ติดตั้งเครื่องช่วยเชื่อมโยงการทำงานของเครื่องพิมพ์เพื่อใช้เครื่องพิมพ์ร่วมกัน จะช่วยลดความสิ้นเปลือง ทั้งด้านพลังงานและการซ่อมบำรุง



- ๖) ถ่ายเอกสารแบบสองหน้าเพื่อลดปริมาณการใช้กระดาษ
- ๗) ปิดเครื่องถ่ายเอกสารทุกครั้งหลังเลิกงานพร้อมถอดปลั๊กออก
- ๘) ถอดปลั๊กเครื่องใช้ไฟฟ้าทุกชนิดในสำนักงานเมื่อเลิกใช้งาน หรือเมื่อไม่มีความต้องการใช้งานนานกว่า ๑ ชั่วโมง
- ๙) ปฏิบัติตามคำแนะนำการใช้อย่างเคร่งครัดเพื่อประหยัดพลังงาน และยืดอายุการใช้งานอุปกรณ์ เครื่องใช้ไฟฟ้า ต่างๆ

๑๐) มีแผนการตรวจเช็คและทำความสะอาดเครื่องใช้ไฟฟ้าทุกชนิดเพื่อให้สามารถใช้งานได้อย่างมีประสิทธิภาพ

- ๑๑) ใช้บันไดกรณีขึ้นลงชั้นเดียว
- ๑๒) ควรติดตั้งโปรแกรมให้ลิฟต์หยุดเฉพาะชั้นหรือชั้นคู่ เนื่องจากลิฟต์ใช้ไฟฟ้ามามากในขณะออกตัว
- ๑๓) ก่อนปิดประตูลิฟต์ให้เหลียวดูขี้นกิดหาเพื่อนร่วมทางเพื่อช่วยกันประหยัดไฟฟ้า



ระบบอุปกรณ์สำนักงานและอุปกรณ์อื่น ระบบอุปกรณ์สำนักงานและอุปกรณ์อื่น ใช้ไฟฟ้าประมาณร้อยละ ๑๕ ของการใช้พลังงานทั้งหมดของ อาคาร

- ๑) การปิดเครื่องคอมพิวเตอร์ในเวลาพักเที่ยงสามารถลดการใช้ไฟฟ้าได้ เนื่องจากจอภาพใช้ไฟฟ้า กวาร์้อยละ ๗๐ ของเครื่องคอมพิวเตอร์และควรสั่งให้ระบบประหยัดพลังงานอัตโนมัติที่มากับเครื่องคอมพิวเตอร์ที่ทำงาน
- ๒) เลือกซื้อจอภาพคอมพิวเตอร์ขนาดที่เหมาะสม เช่น จอภาพ ๑๔ นิ้ว ใช้ไฟฟ้าน้อยกว่าจอภาพ ๑๗ นิ้ว
- ๓) พิจารณาเครื่องพิมพ์ผลและเครื่องถ่ายภาพที่มีระบบถ่าย ๒ หน้า จะช่วยประหยัดกระดาษ
- ๔) ใช้กระดาษให้ครบทั้งสองหน้า
- ๕) ก่อนปิดประตูลิฟต์ให้หาเพื่อนร่วมทางเพื่อช่วยกันประหยัดไฟฟ้าได้

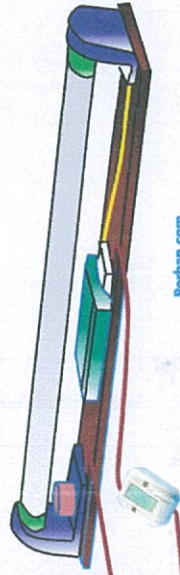


องค์การบริหารส่วนตำบลแม่ลอย
อำเภอเทิง จังหวัดเชียงราย

โทร. ๐-๕๓๑๗-๘๕๘๐

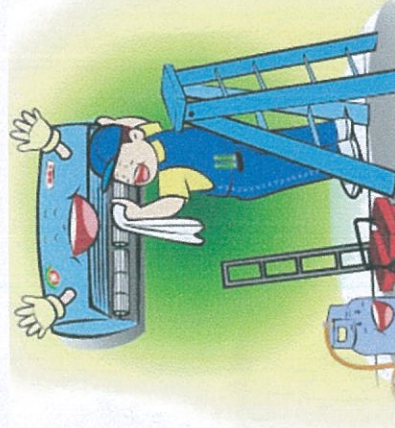
หลอดไฟฟ้า

- ๑) ปิดไฟในเวลาพักเที่ยงหรือเมื่อเลิกการใช้งานหรือหมด ความจำเป็นต้องใช้งาน
- ๒) เปิดมาหรือหน้าตาต่างหรือติดตั้งกระเบื้องโพร่งแสงเพื่อรับแสงสว่างจากธรรมชาติ แทนการใช้แสงสว่าง จากหลอดไฟ
- ๓) กำหนดช่วงเวลาการเปิดปิดไฟให้เหมาะสมกับช่วงเวลาที่ใช้งาน
- ๔) จัดระบบสวิตช์ควบคุมอุปกรณ์ไฟฟ้าแสงสว่างให้เหมาะสมกับพื้นที่ เช่น ปรับเป็นสวิตช์เปิดปิดแบบ แยกแฉว แยกดวง เป็นต้น
- ๕) ติดสติ๊กเกอร์บอกตำแหน่งไว้ที่สวิตช์เปิดปิดหลอดไฟเพื่อเปิดใช้งานได้อย่างถูกต้อง
- ๖) ใช้อุปกรณ์ และหลอดไฟชนิดประหยัดพลังงานที่ได้รับ การรับรองมาตรฐานผลิตภัณฑ์อุตสาหกรรม เช่น หลอดฟลูออเรสเซนต์ (หลอดนีออน) แบบคอมแพค หลอดแบบธรรมดา
- ๗) ใช้หลอดคอมแพ็กฟลูออเรสเซนต์ (หลอดตะเกียบ) แทนหลอดไส้ (ประหยัดไฟฟ้าร้อยละ ๗๕) ใช้โคม สะท้อนแสงแบบ ประสิทธิภาพสูง และใช้บัลลาสต์ อิเล็กทรอนิกส์แทนบัลลาสต์แบบธรรมดา
- ๘) ทำความสะอาดหลอดไฟ อย่างน้อยปีละ ๒ ครั้ง เพราะ ฝุ่นละอองที่เกาะอยู่จะทำให้แสงสว่างน้อยลง และอาจทำให้ต้องเปิดไฟหลายดวงเพื่อให้ได้แสงสว่างเท่าเดิม
- ๙) เมื่อพบว่าหลอดไฟ สายไฟ ชำรุดหรือขาดเปลี่ยน เป็นสีน้ำตาลหรือสีดำควรเปลี่ยนทันทีเพื่อป้องกัน อัคคีภัย เนื่องจากไฟฟ้าลัดวงจร
- ๑๐) รมรณรงค์สร้างจิตสำนึกในการประหยัดพลังงานไฟฟ้า แสงสว่างอย่างจริงจังและต่อเนื่องด้วยวิธีการ ต่างๆ เช่น ติดสติ๊กเกอร์ ประชชีลัมพันธ์ จัดบอร์ดนิทรรศการ เสียงตามสาย หรือให้ความรู้ โดยการจัด อบรม เป็นต้น



เครื่องปรับอากาศ

- ๑) ปิดเครื่องปรับอากาศทันทีเมื่อไม่ต้องการใช้งาน และเมื่อต้องการปิดเครื่องใหม่อีกครั้ง ควรอย่างน้อย ๑๕ นาที
- ๒) ปิดเครื่องปรับอากาศทันทีหากไม่อยู่ในห้องนานกว่า ๑ ชั่วโมง และปิดก่อนเวลาเลิกงานเนื่องจากยังคงมีความเย็น อยู่จนถึงถึงเวลาเลิกงาน
- ๓) ตั้งอุณหภูมิเครื่องปรับอากาศไม่ต่ำกว่าที่ ๒๕ องศา เซลเซียส เนื่องจากหากตั้งอุณหภูมิที่สูงขึ้นทุก องศา จะประหยัดไฟเพิ่มขึ้นร้อยละ ๑๐
- ๔) แยกสวิตช์เปิดเครื่องปรับอากาศและพัดลมระบาย อากาศ ออกจากกัน เนื่องจากไม่จำเป็นต้องเปิด พัดลมระบายอากาศไว้ตลอดเวลาที่ใช้เครื่องปรับอากาศ



- ๕) เปิดหน้าต่างให้ลมพัดเข้ามาในห้องซึ่งที่อากาศไม่ร้อน แทนการเปิดเครื่องปรับอากาศ จะช่วยลดการใช้พลังงาน ไฟฟ้าและเป็นการถ่ายเทอากาศอีกด้วย
- ๖) ตรวจวัดประสิทธิภาพการไหลเวียนหรือการถ่ายเทของ อากาศในห้องปรับอากาศ หากมีการไหลเวียน ของอากาศไม่เพียงพอให้แก้ไขโดยติดตั้งพัดลมระบายอากาศ โดยขนาดของพัดลมระบายอากาศต้องมีความเหมาะสม กับขนาดของห้อง
- ๗) ไม่นำต้นไม้มาปลูกในห้องที่เครื่องปรับอากาศเพราะต้นไม้จะคายไอน้ำ ทำให้เครื่องปรับอากาศ ทำงานมากขึ้น

๘) ย้ายเครื่องใช้ไฟฟ้าที่ปล่อยความร้อน เช่น กาต้มน้ำร้อนไฟฟ้า เครื่องถ่ายเอกสาร เป็นต้น ออกไว้นอก ห้องปรับอากาศโดยเฉพาะ เครื่องถ่ายเอกสารจะปล่อย ความร้อนออกสู่ห้องปรับอากาศทำให้ ลินเบล็อกไฟฟ้า แล้วหมกหมักเครื่องจะกระจาย อยู่ในห้องเป็นอันตรายต่อสุขภาพร่างกายของผู้ปฏิบัติงานบริเวณนั้น

- ๙) ตรวจสอบและอุดรอยรั่วที่ผนัง ฝ้าเพดาน ประตู ช่องแสง เพื่อป้องกันความเย็นรั่วไหลจากห้องปรับอากาศ
- ๑๐) ทำความสะอาดแผ่นกรองอากาศอยู่เสมอ อย่างน้อย เดือนละ ๑ ครั้ง จะช่วยประหยัดไฟฟ้าได้ร้อยละ ๕-๗
- ๑๑) กำหนดตารางการดูแลรักษา ซ่อมบำรุง และมีคู่มือปฏิบัติงาน
- ๑๒) รมรณรงค์สร้างจิตสำนึกในการประหยัดพลังงานไฟฟ้าจาก การใช้เครื่องปรับอากาศอย่างจริงจังและ ต่อเนื่องด้วย วิธีการต่างๆ เช่น ติดสติ๊กเกอร์ประชาสัมพันธ์ จัฒบอร์ด นิทรรศการ เสียงตามสาย หรือ ให้ความรู้โดยการ จัดอบรม เป็นต้น

