



คู่มือประชาชน

องค์การบริหารส่วนตำบลแม่ลอย

<http://www.maeloi.go.th>

คู่มือประชาชน

การให้บริการเบี้ยยังชีพผู้สูงอายุ/ความพิการ/ผู้ป่วยเอดส์

งานสวัสดิการสังคม

สำนักงานปลัด องค์การบริหารส่วนตำบลแม่ลอย

โทร. 0-5317-8580 โทรสาร. 0-5317-8580



สัญลักษณ์ผู้สูงอายุ



สัญลักษณ์คนพิการ



สัญลักษณ์วันเอดส์โลก

คำนำ

องค์การบริหารส่วนตำบลแม่ลอย งานสวัสดิการสังคม สำนักงานปลัด องค์การบริหารส่วนตำบลแม่ลอย มีบทบาทหน้าที่ในการจัดสวัสดิการสังคมให้กับผู้ด้อยโอกาสทางสังคมในเขตองค์การบริหารส่วนตำบลแม่ลอย และส่งเสริมคุณภาพชีวิตให้กับบุคคลเหล่านี้ รวมทั้งมีบทบาทหน้าที่ในการดำเนินการรับยื่นยันสิทธิผู้สูงอายุเพื่อรับเงินเบี้ยยังชีพผู้สูงอายุ การรับลงทะเบียนคนพิการเพื่อรับเงินเบี้ยความพิการ และรับคำร้องผู้ป่วยเอดส์เพื่อรับเบี้ยยังชีพผู้ป่วยเอดส์ รวมทั้งการจ่ายเงินเบี้ยยังชีพฯ ให้กับบุคคลดังกล่าว โดยถือปฏิบัติตามระเบียบกระทรวงมหาดไทยว่าด้วยการจ่ายเงินสงเคราะห์เพื่อการยังชีพขององค์กรปกครองส่วนท้องถิ่น พ.ศ. 2548 ระเบียบกระทรวงมหาดไทยว่าด้วยหลักเกณฑ์การจ่ายเบี้ยยังชีพผู้สูงอายุขององค์กรปกครองส่วนท้องถิ่น พ.ศ.2566, ระเบียบกระทรวงมหาดไทยว่าด้วยหลักเกณฑ์การจ่ายเบี้ยความพิการขององค์กรปกครองส่วนท้องถิ่น พ.ศ. 2553 และระเบียบกระทรวงมหาดไทยว่าด้วยหลักเกณฑ์การจ่ายเบี้ยความพิการขององค์กรปกครองส่วนท้องถิ่น พ.ศ. 2553 (ฉบับที่ 2) พ.ศ. 2559 และที่แก้ไขเพิ่มเติมจนถึงปัจจุบัน

ดังนั้น เพื่อให้ประชาชนที่มาขอรับบริการได้มีความเข้าใจที่ถูกต้องมีแนวทางในการปฏิบัติที่ชัดเจน ซึ่งจะนำไปสู่ความสะดวก รวดเร็ว และถูกต้องในการขอรับบริการในเรื่องดังกล่าวองค์การบริหารส่วนตำบลแม่ลอยจึงได้จัดทำคู่มือการยื่นยันสิทธิและยื่นคำขอรับเงินเบี้ยยังชีพผู้สูงอายุ การลงทะเบียนและยื่นคำขอรับเงินเบี้ยความพิการ การยื่นคำร้องเพื่อรับเงินเบี้ยยังชีพผู้ป่วยเอดส์ ขึ้น

องค์การบริหารส่วนตำบลแม่ลอย หวังเป็นอย่างยิ่งว่าคู่มือฉบับนี้จะเป็นส่วนหนึ่งที่ทำให้ผู้สูงอายุ คนพิการ และผู้ป่วยเอดส์ มีความเข้าใจที่ถูกต้องถึงสิทธิพึงได้รับ รวมทั้งทราบแนวทางในการปฏิบัติที่ชัดเจน ซึ่งทำให้เกิดประโยชน์สูงสุดต่อบุคคลดังกล่าวและประชาชนที่มาขอรับบริการต่อไป

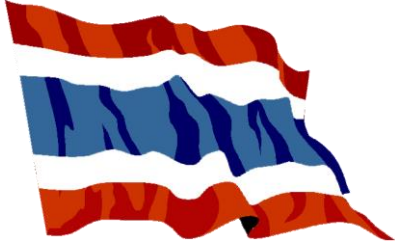


นายธนวุฒิ กาไชย
นายกองค์การบริหารส่วนตำบลแม่ลอย



เบ็ยยังชีพผู้สูงอายุกุ

ตรวจสอบคุณสมบัติของตัวเอง ตามรายการดังนี้



(1) มีสัญชาติไทย

(2) มีภูมิลำเนาอยู่ในเขต อบต.แม่ลอย (ตามทะเบียนบ้าน)

(3) มีอายุ 60 ปี บริบูรณ์ขึ้นไป ซึ่งได้ยื่นยืนยันสิทธิขอรับ เบี้ยยังชีพผู้สูงอายุต่อองค์กรปกครองส่วนท้องถิ่น



(4) เป็นผู้ไม่มีรายได้หรือมีรายได้ไม่เพียงพอแก่การยังชีพตามที่คณะกรรมการผู้สูงอายุแห่งชาติตามกฎหมายว่าด้วยผู้สูงอายุกำหนด(ข้อ 18 ในระหว่างที่คณะกรรมการผู้สูงอายุแห่งชาติตามกฎหมายว่าด้วยผู้สูงอายุยังมีได้กำหนดคุณสมบัติของผู้มีสิทธิรับเงิน เบี้ยยังชีพผู้สูงอายุตามข้อ 6(4)ไม่เป็นผู้ได้รับสวัสดิการหรือสิทธิประโยชน์อื่นใด จากหน่วยงานของรัฐ รัฐวิสาหกิจหรือองค์กร ปกครองส่วนท้องถิ่น ได้แก่ ผู้รับเงินบำนาญ เบี้ยหวัด บำนาญพิเศษ หรือเงินอื่นใด ในลักษณะเดียวกัน ผู้สูงอายุที่อยู่ในสถานสงเคราะห์ของรัฐหรือองค์กร ปกครองส่วนท้องถิ่นผู้ได้รับเงินเดือน ค่าตอบแทน รายได้ประจำ หรือผลประโยชน์ตอบแทน อื่นๆที่รัฐ หรือองค์กรปกครองส่วนท้องถิ่นจัดให้เป็นประจำ ยกเว้นผู้พิการและผู้ป่วยเอดส์ตามระเบียบกระทรวงมหาดไทยว่าด้วยการจ่ายเงินสงเคราะห์เพื่อการยังชีพขององค์กรปกครองส่วนท้องถิ่น. ให้องค์กรปกครองส่วนท้องถิ่นใช้คุณสมบัติผู้รับเบี้ยยังชีพผู้สูงอายุ ตามระเบียบกระทรวงมหาดไทยว่าด้วยหลักเกณฑ์การจ่าย เบี้ยยังชีพผู้สูงอายุของอปท.พ.ศ.2552 และที่แก้ไขเพิ่มเติมไปพลางก่อน)

ขั้นตอนการยื่นยันสิทธิเพื่อรับเงิน เบี้ยยังชีพผู้สูงอายุ



ยื่นเอกสาร หลักฐาน กรอกแบบฟอร์ม “แบบคำขอยื่นยันสิทธิรับเงินเบี้ยยังชีพผู้สูงอายุ”

- ☺ บัตรประจำตัวประชาชน หรือบัตร อื่นที่ออกโดยหน่วยงานของ
รัฐที่มี รูปถ่าย พร้อมสำเนา
- ☺ ทะเบียนบ้านตัวจริง
- ☺ สมุดบัญชีเงินฝากธนาคารที่มีเงินฝากหมุนเวียน

หมายเหตุ : ในกรณีผู้สูงอายุที่ไม่สามารถมายื่นยันสิทธิด้วยตนเอง
อาจมอบอำนาจให้ผู้อื่นเป็นผู้ยื่นยันสิทธิขอรับเบี้ยยังชีพผู้สูงอายุ
ได้ โดยให้ผู้รับมอบอำนาจติดต่อกับ อบต.แม่ลอย พร้อมสำเนาบัตร
ประจำตัวประชาชนของผู้รับมอบอำนาจ

****ขอรับแบบยื่นยันสิทธิการขอรับเงินเบี้ยยังชีพ
ผู้สูงอายุ และยื่นเอกสารประกอบ
ไต่ทำงานสวัสดิการสังคม
สำนักงานปลัด อบต.แม่ลอย
โทร 053-178580****

คำชี้แจง



ผู้สูงอายุที่มีสิทธิรับเงินเบี้ยยังชีพอยู่แล้วใน พื้นที่อื่น ภายหลังได้ย้ายทะเบียนบ้านเข้ามาอยู่ในพื้นที่ตำบลแม่ลอย ให้มาแจ้งยืนยันสิทธิเพื่อขอรับเงินเบี้ยยังชีพต่อที่ อบต.แม่ลอย ทั้งนี้เพื่อให้ได้รับเบี้ยยังชีพผู้สูงอายุในเดือนถัดไปจากอบต.แม่ลอย

นาง ก.รับเงินเบี้ยยังชีพอยู่ อบต.เชิงทะเล ภายหลังได้แจ้งย้ายที่อยู่มาอยู่พื้นที่ตำบลแม่ลอย ใน วันที่ 20 สิงหาคม 2567 นาง ก. ต้องมายืนยันสิทธิรับเบี้ยยังชีพผู้สูงอายุใหม่ ที่ อบต.แม่ลอย หลังจากย้ายทะเบียนบ้านมาที่อบต.แม่ลอย โดยทันที นาง ก. จะได้รับเงินเบี้ยยังชีพผู้สูงอายุที่ อบต.แม่ลอย ในเดือน กันยายน 2567 เป็นต้นไป (ทั้งนี้ต้องได้รับการยืนยันจากอบต.เชิงทะเลว่าได้จำหน่ายรายชื่อผู้สูงอายุรายดังกล่าวแล้ว และอบต.แม่ลอยได้ดำเนินการรับแบบยืนยันสิทธิและบันทึกในระบบแล้ว)

การคำนวณเงินเบี้ยยังชีพแบบขั้นบันได สำหรับผู้สูงอายุ



จำนวนเงินเบี้ยยังชีพต่อเดือนที่ผู้สูงอายุจะได้รับใน ปัจจุบัน (การ
จ่ายเงินเบี้ยยังชีพให้แก่ผู้สูงอายุ คิดใน อัตราเบี้ยยังชีพแบบ
ขั้นบันได แบบ “ขั้นบันได” หมายถึง การแบ่งช่วงอายุของ
ผู้สูงอายุออกเป็นช่วง ๆ หรือเป็นขั้น ขึ้นไปเรื่อย ๆ โดยเริ่ม ตั้งแต่
อายุ 60 ปี

โดยคำนวณ ณ เดือนที่ผู้สูงอายุมีอายุครบช่วงอายุใน
เดือนถัดไป หากผู้สูงอายุไม่มีวันและเดือนเกิดให้
พิจารณาวันและเดือนเกิด ตามมาตรา 16 แห่งประมวล
กฎหมายแพ่งพาณิชย์

ตารางคำนวณเงินเบี้ยยังชีพรายเดือน สำหรับผู้สูงอายุ (แบบขั้นบันได)

ขั้น	ช่วงอายุ (ปี)	จำนวนเงิน (บาท)
ขั้นที่ 1	60 – 69 ปี	600
ขั้นที่ 2	70 – 79 ปี	700
ขั้นที่ 3	80 – 89 ปี	800

ชั้นที่ 4	90 ปี ขึ้นไป	1,000
-----------	--------------	-------

การสิ้นสุดการรับเงินเบี้ยยังชีพผู้สูงอายุ



1. ตาย
2. ขาดคุณสมบัติตามข้อ 6
3. แจ้งสิทธิการขอรับเงินเบี้ยยังชีพผู้สูงอายุเป็นหนังสือต่ออปท. ที่ตนมีสิทธิได้รับเงินเบี้ยยังชีพผู้สูงอายุ

หน้าที่ของผู้รับเบี้ยยังชีพผู้สูงอายุ และคนพิการ

1. ตรวจสอบรายชื่อของตัวเอง ประกาศ ณ อบต.แม่ลอย และทางเว็บไซต์อบต.แม่ลอย
2. การรับเงินโดยกรมบัญชีกลางจะโอนเงินเข้าบัญชีผู้รับเบี้ยยังชีพโดยตรงหรือผู้รับมอบอำนาจทุกวันที่ 10 ของทุกเดือน
3. เมื่อย้ายภูมิลำเนาจาก อบต.แม่ลอย ไปอยู่ภูมิลำเนาอื่น ต้องแจ้งข้อมูลเพื่อให้ อบต.แม่ลอย ได้รับทราบ





เบียดความพิการ

ผู้พิการ

ตรวจสอบคุณสมบัติของตัวเอง ตามรายการดังนี้

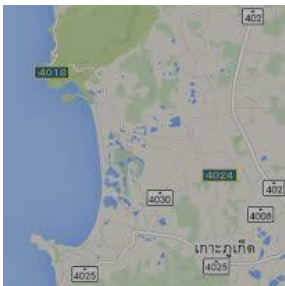


(1) มีสัญชาติไทย

(2) มีภูมิลำเนาอยู่ในเขต อบต.แม่ลอย (ตามทะเบียนบ้าน)

(3) มีบัตรประจำตัวคนพิการตามกฎหมายว่าด้วยการส่งเสริมคุณภาพชีวิตคนพิการ

(4) ไม่เป็น บุคคลซึ่งอยู่ในความอุปการะของสถานสงเคราะห์ของรัฐ



ตัวอย่างบัตรและสมุดประจำตัวคนพิการ

กรณีได้รับเบี้ยยังชีพคนพิการอยู่แล้ว
และได้ย้ายเข้ามาในพื้นที่ตำบลแม่ลอย
จะต้องมาขึ้นทะเบียนที่ อบต.แม่ลอย ในเดือนที่ย้ายมา
เพื่อใช้สิทธิรับเงินเบี้ยยังชีพต่อเนื่อง
ในเดือนถัดไปค่ะ

ขั้นตอนการขึ้นทะเบียนเพื่อ รับเงิน เบี้ยยังชีพคนพิการ



ยื่นเอกสาร หลักฐาน กรอกแบบฟอร์ม “แบบคำขอลงทะเบียนรับเงินเบี้ยยังชีพคนพิการ ”

- ☺ บัตรประจำตัวคนพิการตามกฎหมายว่าด้วยการส่งเสริม
คุณภาพชีวิตคนพิการ ฉบับจริง พร้อมสำเนา
- ☺ ทะเบียนบ้านตัวจริง
- ☺ สมุดบัญชีเงินฝากธนาคารตัวจริงที่มีเงินหมุนเวียน

หมายเหตุ : กรณีที่คนพิการไม่สามารถมาลงทะเบียนด้วยตนเอง
อาจมอบอำนาจ เป็นลายลักษณ์อักษรให้ผู้ดูแลคนพิการยื่นคำขอ
แทน แต่ต้องนำหลักฐานของคนพิการและคนดูแลคนพิการไปแสดง
ต่อเจ้าหน้าที่ด้วย คนพิการที่เป็นผู้สูงอายุสามารถลงทะเบียนเพื่อ
ขอรับเบี้ยยังชีพผู้สูงอายุได้ด้วย

****ขอรับแบบคำขอขึ้นทะเบียนคนพิการ และยื่น
เอกสารประกอบ ได้ที่งานสวัสดิการสังคม
สำนักงานปลัด อบต.แม่ลอย โทร 053178580****

คำชี้แจง



คนพิการที่มีสิทธิรับเงินเบี้ยยังชีพอยู่แล้วใน พื้นที่อื่น ภายหลังได้ย้ายทะเบียนบ้านเข้ามาอยู่ในพื้นที่ตำบลแม่ลอย ให้มาแจ้งขึ้นทะเบียนเพื่อขอรับเงินเบี้ยยังชีพต่อที่ อบต.แม่ลอย สิทธิในการรับเงินเบี้ยความพิการได้ใน เดือนถัดไป แต่อบต.ที่ใหม่ต้องได้รับการยืนยันจากอบต. เดิมที่จ่ายเงินเบี้ยพิการให้ ว่าได้ประกาศถอนรายชื่อผู้ พิการรายนั้นแล้ว

นาง ก. รับเงินเบี้ยยังชีพอยู่ อบต.เชิงทะเล ภายหลัง ได้แจ้งย้ายที่อยู่มาอยู่พื้นที่ตำบลแม่ลอย ใน วันที่ 20 สิงหาคม 2567 นาง ก. ต้องมาขึ้นทะเบียนใหม่ ที่ อบต.แม่ลอย ในเดือนสิงหาคมที่ย้าย นาง ก. จะได้รับเงินเบี้ย ยังชีพที่ อบต.แม่ลอย ในเดือน กันยายน 2567 แต่อบต.แม่ลอยต้องได้รับประกาศถอนรายชื่อผู้พิการรายนั้นจาก อบต.เชิงทะเลก่อนถึงจะจ่ายเบี้ยคนพิการให้ได้

ประกาศรายชื่อ ผู้มีสิทธิรับเงิน เบี้ยยังชีพผู้สูงอายุและคนพิการ



ให้ผู้ที่มายื่นคำขอรับเบี้ยยังชีพ มาตรวจสอบ รายชื่อ
ตามประกาศที่บอร์ดประชาสัมพันธ์ ณ ที่ทำการองค์การบริหารส่วนตำบลแม่ลอย หรือทางเว็บไซต์อบต.แม่ลอย

การจ่ายเบี้ยยังชีพผู้สูงอายุและคนพิการ



กรมบัญชีกลางจะดำเนินการจ่ายเงินให้กับผู้สูงอายุและ
คนพิการที่ยื่นยืนยันสิทธิและขึ้นทะเบียนไว้แล้ว โดยจะโอน
เข้าบัญชีภายในวันที่ 10 ของทุกเดือน เว้นแต่กรณีจำเป็น

กำหนดวันจ่ายเงินเบี้ยยังชีพ ภายในวันที่ 10 ของเดือน (เว้น
แต่กรณีจำเป็น)

ตุลาคม 2556 October 2013

อาทิตย์ SUN	จันทร์ MON	อังคาร TUE	พุธ WED	พฤหัสบดี THU	ศุกร์ FRI	เสาร์ SAT
		1	2	3	4	5
6	7	8	9	10	11	12
13	14	15	16	17	18	19
20	21	22	23	24	25	26
27	28	29	30	31		

ช่องทางการรับเงินเบี้ยยังชีพ



ผู้ประสงค์รับเงินผ่าน
ธนาคาร



โอนเข้าบัญชีธนาคารใน นาม
ผู้สูงอายุ ,คนพิการ หรือ
ผู้รับมอบอำนาจ

ผู้ประสงค์รับเงินสด

ตามจุดที่ได้แจ้งไว้ เช่น ณ วัดใน
ตำบล แม่ลอย
/ศาลาประชาคมหมู่บ้าน หรือ
สถานที่ขึ้นอยู่กับความเหมาะสม
โดยจะมีการแจ้งให้ทราบล่วงหน้า

รับเงินสดในนามผู้สูงอายุ
,คนพิการ หรือผู้รับมอบ
อำนาจ

ขั้นตอนการขอบัตรประจำตัวคนพิการ



1. ไปพบแพทย์เฉพาะทางที่โรงพยาบาล เพื่อวินิจฉัยและออกเอกสารรับรองความพิการ
2. ดำเนินการทำบัตรประจำตัวคนพิการได้ที่ สำนักพัฒนาสังคมและความมั่นคงของมนุษย์จังหวัดเชียงราย (ศาลากลางจังหวัด หลังใหม่ ชั้น 1) โดยใช้เอกสารดังต่อไปนี้
 - 2.1 เอกสารรับรองความพิการที่รับรองโดยแพทย์เฉพาะทาง(ตัวจริง)
 - 2.2 รูปถ่าย ขนาด 1 นิ้ว จำนวน 2 รูป
 - 2.3 สำเนาทะเบียนบ้าน จำนวน 1 ฉบับ
 - 2.4 สำเนาบัตรประจำตัวประชาชน จำนวน 1 ฉบับ
 - 2.5 ถ้าคนพิการมีผู้ดูแลให้นำสำเนาบัตรประจำตัวประชาชน และสำเนาทะเบียนบ้านของผู้ดูแลคนพิการ จำนวนอย่างละ 1 ฉบับ
3. กรณีบุคคลอื่นที่ไม่ใช่คนพิการ และผู้ดูแลคนพิการมาติดต่อขอทำบัตรประจำตัวคนพิการให้นำหลักฐาน ตามข้อ 2.4 – 2.5 มาด้วย
4. หลังจากได้บัตรประจำตัวคนพิการให้ไปเปลี่ยนสิทธิผู้พิการ (ท.74) ที่โรงพยาบาลส่งเสริมสุขภาพในตำบลแม่ลอยที่ตนเองอยู่ ตามสิทธิหลักที่ใช้บัตรทองอยู่ (สำหรับผู้ใช้สิทธิเบิกได้โดยตรงไม่ต้องทำตามข้อ 7)

การต่ออายุบัตรประจำตัวคนพิการ



การดำเนินการต่ออายุบัตรประจำตัวคนพิการ สามารถต่อได้ที่ สำนักพัฒนาสังคมและความมั่นคงของมนุษย์จังหวัดเชียงราย (ศาลากลางจังหวัด หลังใหม่ ชั้น 1) หรือฝากองค์การบริหารส่วนตำบลแม่ลอย โดยใช้เอกสารดังต่อไปนี้

1. สมุด/บัตรประจำตัวคนพิการเล่มเดิม
2. รูปถ่าย ขนาด 1 นิ้ว จำนวน 2 รูป
3. สำเนาบัตรประจำตัวประชาชนและสำเนาทะเบียนบ้าน อย่างละ จำนวน 1 ฉบับ
4. หลักฐานผู้ดูแลคนพิการมีผู้ดูแล ใช้สำเนาบัตรประจำตัวประชาชน และสำเนาทะเบียนบ้าน อย่างละ 1 ฉบับ
5. กรณีผู้ดูแลอยู่คนละทะเบียนบ้านให้นำหนังสือรับรองผู้ดูแลคนพิการโดยรับรองจากผู้ใหญ่บ้านพร้อมสำเนาบัตรผู้รับรอง
6. กรณีบุคคลอื่นที่ไม่ใช่คนพิการ และผู้ดูแลคนพิการมาติดต่อขอต่ออายุบัตรประจำตัวคนพิการให้นำหลักฐานตามข้อ 3-4 มาด้วย

การเปลี่ยนผู้ดูแลคนพิการ

การดำเนินการเปลี่ยนผู้ดูแลคนพิการ สามารถติดต่อได้ที่ สำนักพัฒนาสังคมและความมั่นคงของมนุษย์จังหวัดเชียงราย (ศาลากลางจังหวัด หลังใหม่ ชั้น 1) โดยใช้เอกสารดังต่อไปนี้

1. สมุด/บัตรประจำตัวคนพิการเล่มเดิม
2. สำเนาบัตรประจำตัวประชาชนและสำเนาทะเบียนบ้าน อย่างละ จำนวน 1 ฉบับ

3. **หลักฐานผู้ดูแลคนพิการคนเดิม** ใช้สำเนาบัตรประจำตัวประชาชน และสำเนาทะเบียนบ้าน อย่างละ 1 ฉบับ
4. **หลักฐานผู้ดูแลคนพิการคนใหม่** ใช้สำเนาบัตรประจำตัวประชาชน และสำเนาทะเบียนบ้าน อย่างละ 1 ฉบับ
5. หนังสือรับรองการเป็นผู้ดูแลคนพิการ
6. สำเนาบัตรประจำตัวข้าราชการของผู้รับรอง
จำนวน 1 ฉบับ

ข้อแนะนำสำหรับการยื่นคำร้องเพื่อขอรับเงินเบี้ยยังชีพผู้ป่วยเอดส์

1. ผู้ป่วยเอดส์มีสิทธิได้รับเงินสงเคราะห์เบี้ยยังชีพผู้ผู้ป่วยเอดส์ต้องมีใบรับรองแพทย์ซึ่งออกให้โดย สถานพยาบาลของรัฐ ยืนยันว่าป่วยเป็นโรคเอดส์จริง
2. ผู้ป่วยเอดส์ต้องมีภูมิลำเนาอยู่ในเขตองค์การบริหารส่วนตำบลแม่ลอย
3. การยื่นคำร้องขอรับเบี้ยยังชีพผู้ผู้ป่วยเอดส์ สามารถยื่นคำร้องได้ที่ งานสวัสดิการสังคม สำนักปลัด โดยนำหลักฐานมาเพื่อประกอบการยื่นดังนี้
 - 3.1 ใบรับรองแพทย์ซึ่งออกให้โดยสถานพยาบาลของรัฐ ยืนยันว่าป่วยเป็นโรคเอดส์จริง
 - 3.2 บัตรประจำตัวประชาชนฉบับจริง (พร้อมสำเนา)
 - 3.3 ทะเบียนบ้านฉบับจริง (พร้อมสำเนา)
4. กรณีที่ผู้ผู้ป่วยเอดส์ไม่สามารถเดินทางมายื่นคำขอรับการสงเคราะห์ด้วยตนเองได้จะมอบอำนาจให้ผู้อุปการะมาดำเนินการแทนได้

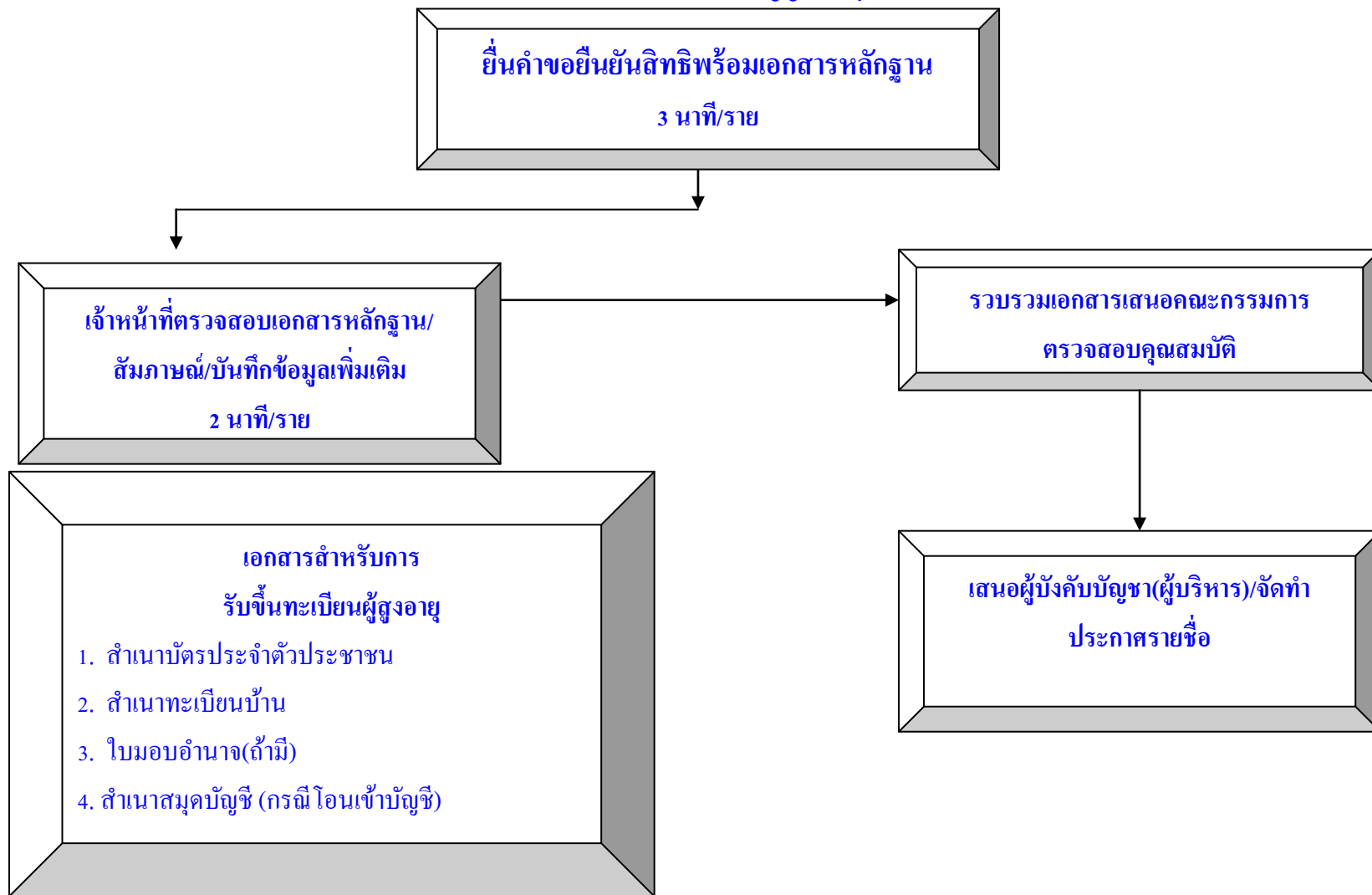
ข้อแนะนำสำหรับการยื่นคำร้องเพื่อขอรับเงินเบี้ยยังชีพ
ผู้ป่วยเอดส์ (ต่อ)

5. กรณีผู้ป่วยเอดส์ เป็นผู้สูงอายุหรือคนพิการ หรือเป็นทั้งผู้สูงอายุและคนพิการ สามารถดำเนินการได้ทั้งหมด
6. กรณีผู้ป่วยเอดส์ได้รับเบี้ยยังชีพผู้ป่วยเอดส์แล้ว ต่อมาได้ย้ายภูมิลำเนา (ย้ายชื่อในทะเบียนบ้าน) ไปอยู่ในเขตองค์กรปกครองส่วนท้องถิ่นอื่น ผู้ป่วยเอดส์ต้องดำเนินการยื่นคำร้องขอรับเบี้ยยังชีพผู้ป่วยเอดส์ อีกครั้ง ณ องค์กรปกครองส่วนท้องถิ่นที่ย้ายภูมิลำเนาเข้าไปอยู่ใหม่ (เพื่อรับเงินเบี้ยยังชีพผู้ป่วยเอดส์ จากองค์กรปกครองส่วนท้องถิ่นที่ย้ายเข้าไปอยู่ใหม่) ซึ่งถ้าผู้ป่วยเอดส์ไม่ดำเนินการยื่นคำร้องขอรับเบี้ย ยังชีพผู้ป่วยเอดส์ อีกครั้ง ณ องค์กรปกครองส่วนท้องถิ่นที่ย้ายภูมิลำเนาเข้าไปอยู่ใหม่ ผู้ป่วยเอดส์จะได้รับเงินเบี้ยยังชีพผู้ป่วยเอดส์ ถึงเดือนที่ย้ายภูมิลำเนา เท่านั้น
7. กรณีคนพิการที่ได้รับเงินเบี้ยยังชีพผู้ป่วยเอดส์ เสียชีวิต ผู้ดูแลหรือญาติของผู้ป่วยเอดส์ที่เสียชีวิตต้อง แจ้งให้ ส่วนสวัสดิการสังคมทราบภายใน 7 วัน
8. ถูกทอดทิ้ง ขาดผู้อุปการะดูแล ไม่สามารถประกอบอาชีพเลี้ยงตนเองได้

ใบรับรองแพทย์จะต้องระบุว่าป่วยเป็น **โรคเอดส์ /AIDs** เท่านั้น หากระบุว่าป่วยเป็น HIV หรือภูมิคุ้มกันบกพร่อง จะไม่เข้าหลักเกณฑ์การรับเงินสงเคราะห์

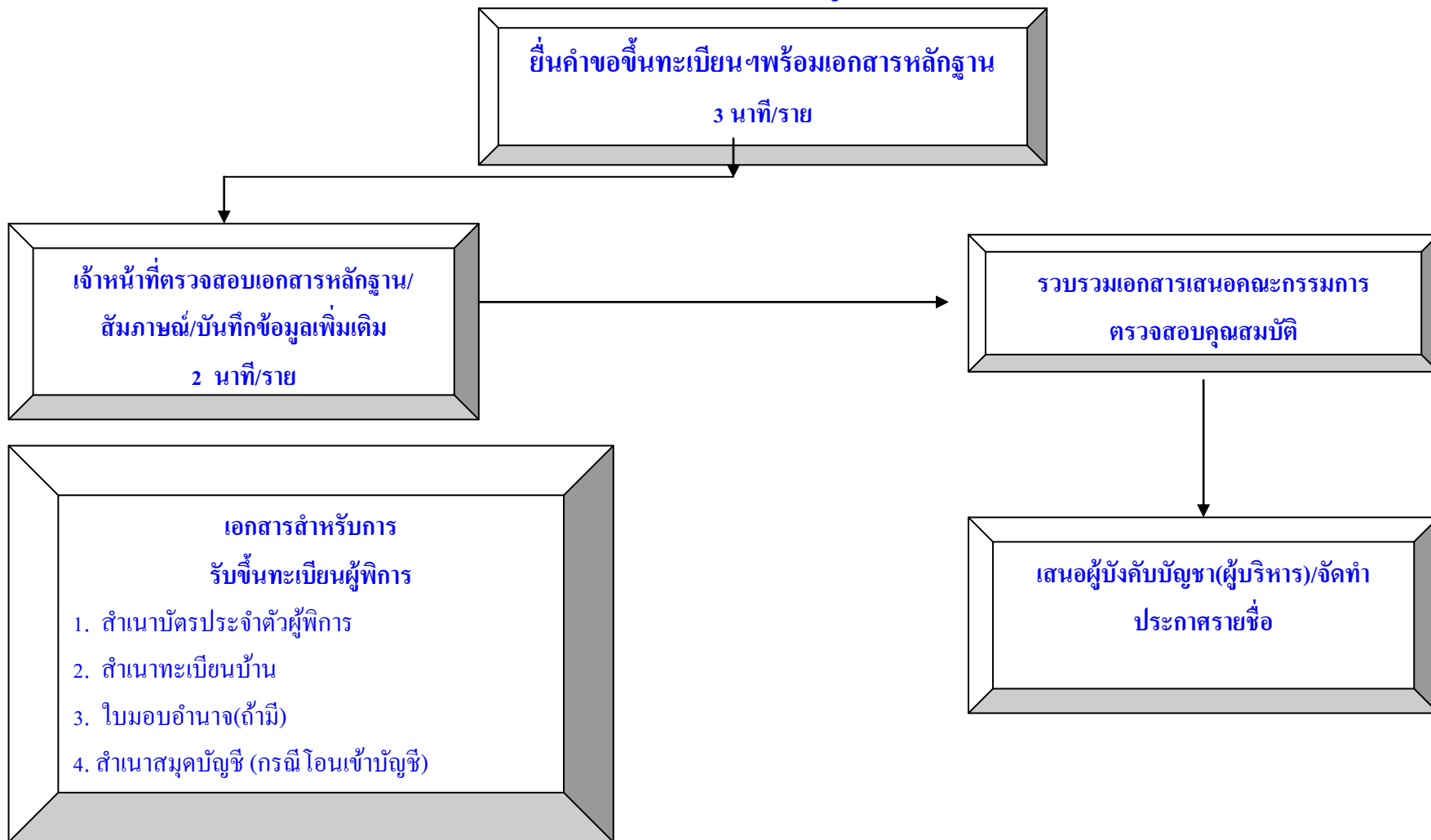
ภาคผนวก

แผนผังแสดงขั้นตอนและระยะเวลาการปฏิบัติราชการ (การรับขึ้นทะเบียนผู้สูงอายุ)



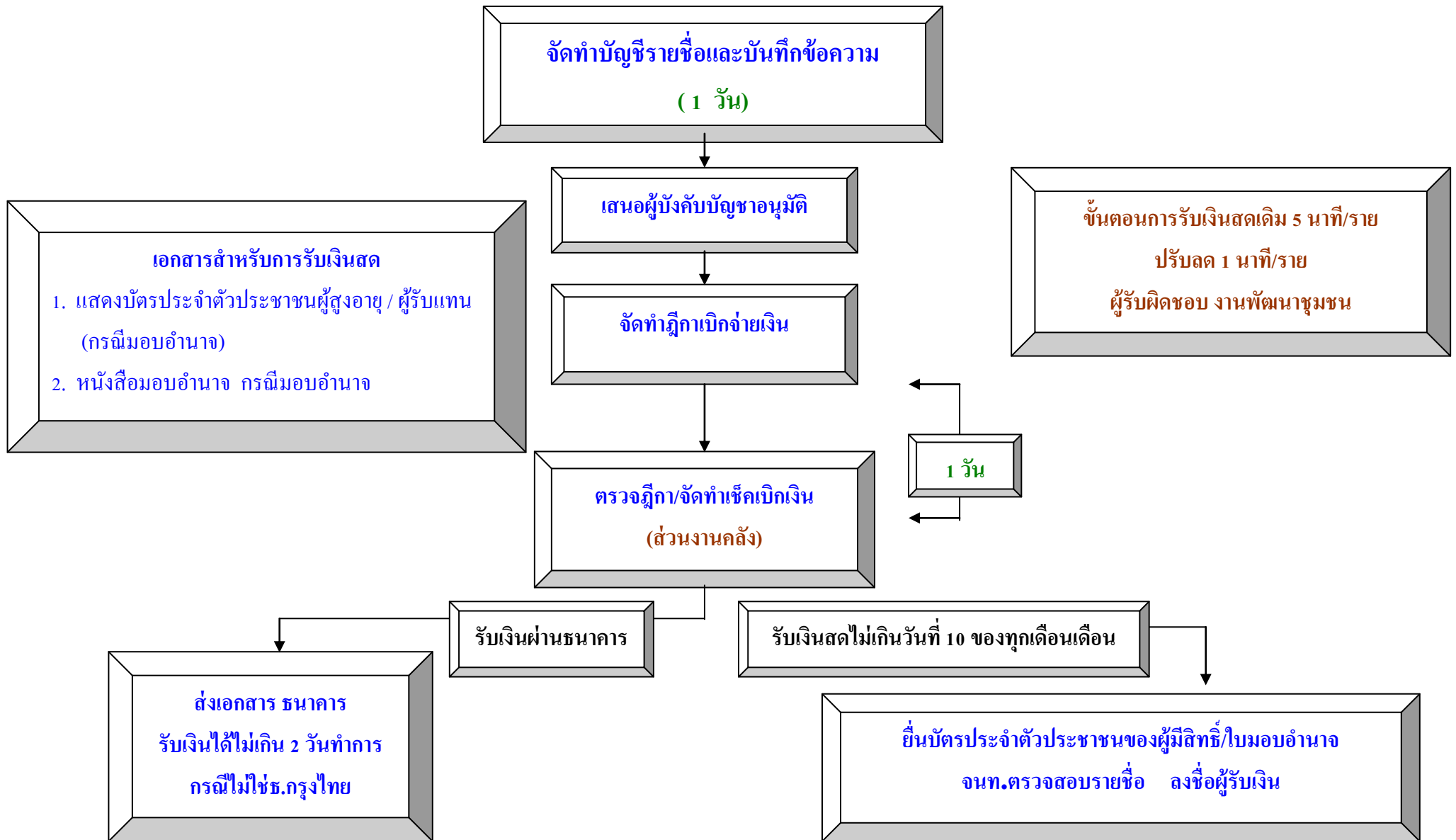
ขั้นตอนการรับขึ้นทะเบียนผู้พิการ เดิม ๑๐ นาที/ราย เวลาปฏิบัติงานที่ปรับลด ๓-๕ นาที/ราย

แผนผังแสดงขั้นตอนและระยะเวลาการปฏิบัติราชการ (การรับขึ้นทะเบียนผู้พิการ)

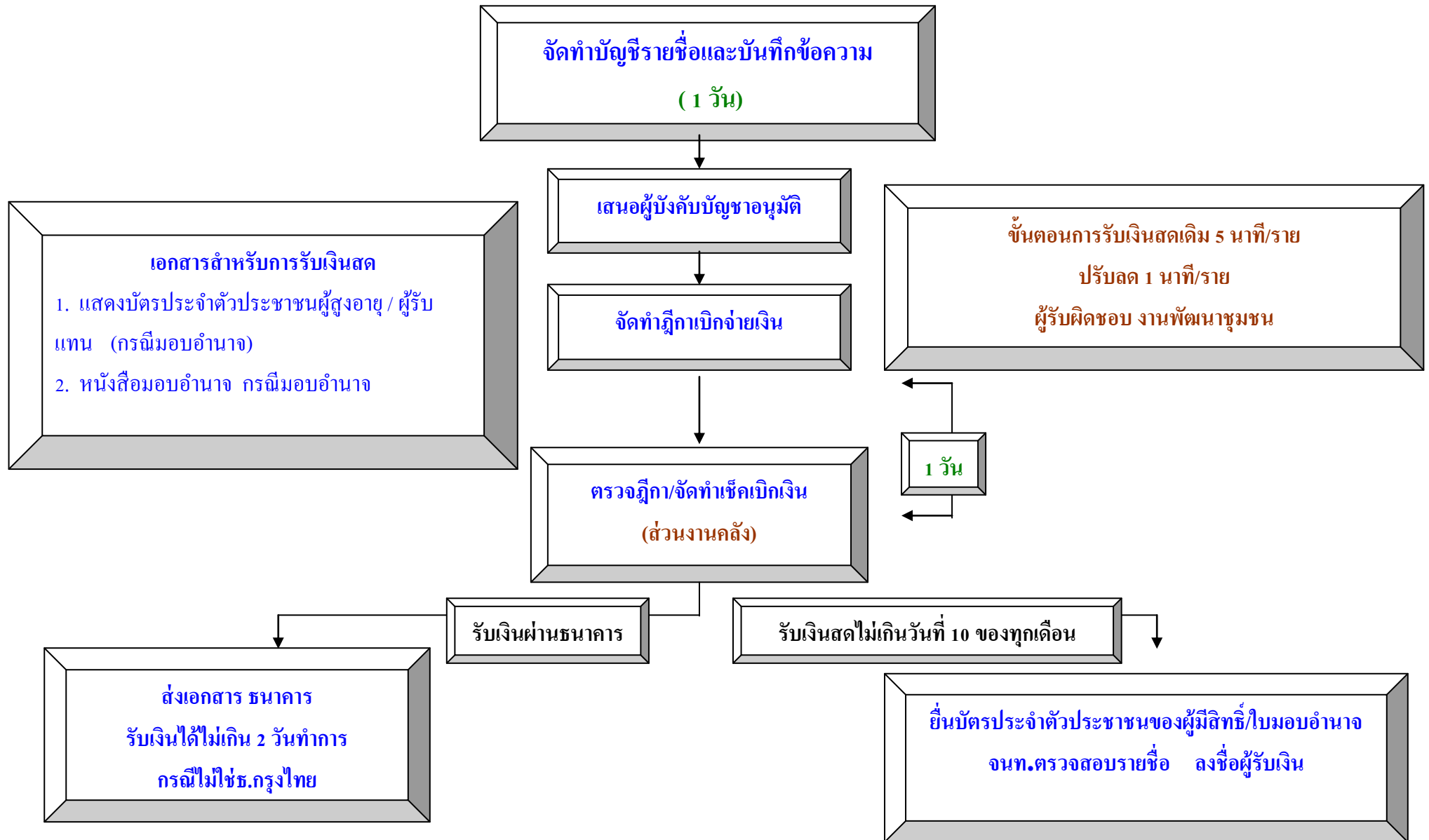


ขั้นตอนการรับขึ้นทะเบียนผู้พิการ เดิม ๑๐ นาที/ราย เวลาปฏิบัติงานที่ปรับลด ๓-๕ นาที/ราย

แผนผังแสดงขั้นตอนและระยะเวลาการปฏิบัติราชการ (การเบิก-จ่ายเบี้ยผู้สูงอายุ)



แผนผังแสดงขั้นตอนและระยะเวลาการปฏิบัติราชการ (การเบิก-จ่ายเบี้ยความพิการ)



ตัวอย่างแบบฟอร์มคำขอยินยันทิธิและแบบ ลงทะเบียนรับเบี้ย

ทะเบียนเลขที่...../.....

แบบยินยันทิธิการขอรับเงินเบี้ยยังชีพผู้สูงอายุ

เฉพาะกรณีผู้สูงอายุมอบอำนาจให้บุคคลอื่นมายื่นแบบยินยันทิธิแทน

ผู้ยื่นคำขอฯ แทนตามหนังสือมอบอำนาจ เกี่ยวข้องเป็น.....กับผู้สูงอายุที่ขอลงทะเบียน

ชื่อ -สกุล (ผู้รับมอบอำนาจ)เลขประจำตัวประชาชนผู้รับมอบอำนาจ

□-□□□□-□□□□□□-□□-□□ ที่อยู่.....

.....โทรศัพท์.....

ข้อมูลผู้สูงอายุ

เขียนที่.....

วันที่.....เดือน.....พ.ศ.

ด้วยข้าพเจ้า (นาย/นาง/นางสาว) ชื่อ นามสกุล.....

เกิดวันที่.....เดือน พ.ศ. อายุ.....ปี สัญชาติ.....มีชื่ออยู่ในสำเนา

ทะเบียนบ้านเลขที่ หมู่ที่..... ชุมชนที่..... ตรอก/ ซอย ถนน.....

ตำบล.....แม่ล่อย อำเภอ.....กิ่ง..... จังหวัด เชียงราย..... รหัสไปรษณีย์ ๕๗๒๓๐.....

โทรศัพท์.....

หมายเลขบัตรประจำตัวประชาชนของผู้สูงอายุ □-□□□□□-□□□□□□-□□-□□

สถานภาพสมรส โสด สมรส หม้าย หย่าร้าง แยกกันอยู่ อื่น ๆ

รายได้ต่อเดือน.....บาท อาชีพ.....

มีความประสงค์ ขอยินยันทิธิรับเงินเบี้ยยังชีพผู้สูงอายุ (เป็นผู้มีคุณสมบัติครบถ้วนตามระเบียบกระทรวงมหาดไทย

ว่าด้วยหลักเกณฑ์การจ่ายเงินเบี้ยยังชีพผู้สูงอายุขององค์กรปกครองส่วนท้องถิ่น พ.ศ. ๒๕๖๖)

ไม่ขอรับสิทธิรับเงินเบี้ยยังชีพผู้สูงอายุ

มีความประสงค์ขอรับเงินเบี้ยยังชีพผู้สูงอายุ โดยวิธีดังต่อไปนี้ (เลือก ๑ วิธี)

รับเงินสดด้วยตนเอง

รับเงินสดโดยบุคคลที่ได้รับมอบอำนาจจากผู้มีสิทธิ

โอนเข้าบัญชีเงินฝากธนาคารในนามผู้มีสิทธิ

โอนเข้าบัญชีเงินฝากธนาคารในนามบุคคลที่ได้รับมอบอำนาจจากผู้มีสิทธิ

มีความประสงค์ขอรับเงินเบี้ยยังชีพผู้สูงอายุ โดยวิธีดังต่อไปนี้ (เลือก ๑ วิธี)

รับเงินสดด้วยตนเอง

รับเงินสดโดยบุคคลที่ได้รับมอบอำนาจจากผู้มีสิทธิ

โอนเข้าบัญชีเงินฝากธนาคารในนามผู้มีสิทธิ

โอนเข้าบัญชีเงินฝากธนาคารในนามบุคคลที่ได้รับมอบอำนาจจากผู้มีสิทธิ

พร้อมแนบเอกสาร ดังนี้

บัตรประจำตัวประชาชน หรือบัตรอื่นที่ออกโดยหน่วยงานของรัฐที่มีรูปถ่าย ทะเบียนบ้าน

สมุดบัญชีเงินฝากธนาคาร (ในกรณีผู้ขอรับเงินเบี้ยยังชีพผู้สูงอายุประสงค์ขอรับเงินเบี้ยยังชีพผู้สูงอายุผ่านธนาคาร)

หนังสือมอบอำนาจพร้อมบัตรประจำตัวประชาชนของผู้มอบอำนาจและผู้รับมอบอำนาจ

บัญชีเงินฝากธนาคารบัญชีเลขที่..... ชื่อบัญชี.....

"ข้าพเจ้าขอรับรองว่าข้าพเจ้าเป็นผู้มีคุณสมบัติครบถ้วน ณ วันที่ข้าพเจ้ามีสิทธิได้รับเบี้ยยังชีพผู้สูงอายุ และขอรับรองว่าข้อความดังกล่าวข้างต้นเป็นความจริงทุกประการ"

"ข้าพเจ้ายินยอมให้นำข้อมูลส่วนบุคคลเข้าสู่ระบบคอมพิวเตอร์ของกรมส่งเสริมการปกครองส่วนท้องถิ่น และยินยอมให้ตรวจสอบข้อมูลกับฐานข้อมูลทะเบียนกลางภาครัฐ"

(ลงชื่อ)

(ลงชื่อ)

(.....)

(.....)

ผู้ยินยันทิธิ/ผู้รับมอบอำนาจยินยันทิธิ

เจ้าหน้าที่ผู้รับยินยันทิธิ

หมายเหตุ ให้ขีดฆ่าข้อความที่ไม่ต้องการออก และทำเครื่องหมาย ✓ ในช่อง หน้าข้อความที่ต้องการ

<p>ความเห็นเจ้าหน้าที่ เรียน คณะกรรมการตรวจสอบคุณสมบัติ ได้ตรวจสอบคุณสมบัติของ นาย/นาง/นางสาว/ หมายเลขบัตรประจำตัวประชาชน □-□□□□-□□□□□-□□-□ แล้ว <input type="checkbox"/> เป็นผู้ที่มีคุณสมบัติครบถ้วน <input type="checkbox"/> เป็นผู้ที่ไม่ตรวจสอบคุณสมบัติ ณ วันที่มีสิทธิได้รับเงิน เบี้ยยังชีพ <input type="checkbox"/> เป็นผู้ที่ไม่ขาดคุณสมบัติ เนื่องจาก (ลงชื่อ) (.....) เจ้าหน้าที่</p>	<p>ความเห็นคณะกรรมการตรวจสอบคุณสมบัติ เรียน นายกองค้การบริหารส่วนตำบลบึงแก คณะกรรมการตรวจสอบคุณสมบัติได้ตรวจสอบแล้ว มี ความเห็นดังนี้ <input type="checkbox"/> สมควรรับยืนยันสิทธิ <input type="checkbox"/> ไม่สมควรรับยืนยันสิทธิ</p> <p>กรรมการ (ลงชื่อ) () กรรมการ (ลงชื่อ) () กรรมการ (ลงชื่อ) ()</p>
<p>คำสั่ง <input type="checkbox"/> รับยืนยันสิทธิ <input type="checkbox"/> ไม่รับยืนยันสิทธิ <input type="checkbox"/> อื่น ๆ..... (ลงชื่อ) (.....) นายกองค์การบริหารส่วนตำบล..... วัน/เดือน/ปี</p>	

ชื่อ-สกุล.....ลำดับที่ลงทะเบียน...../.....

ยื่นแบบยืนยันสิทธิการขอรับเงินเบี้ยยังชีพผู้สูงอายุ เมื่อวันที่ เดือน พ.ศ.....

การยืนยันสิทธิการขอรับเงินเบี้ยยังชีพผู้สูงอายุครั้งนี้ เพื่อขอรับเงินเบี้ยยังชีพผู้สูงอายุโดยจะได้รับเงินเบี้ย
ยังชีพผู้สูงอายุตามที่มีคุณสมบัติครบถ้วนและตามช่วงระยะเวลาในการยืนยันสิทธิ โดยได้รับตั้งแต่เดือน.....

พ.ศ.เป็นต้นไป

แบบคำขอลงทะเบียนรับเงินเบี้ยความพิการ ประจำปีงบประมาณ พ.ศ.

เฉพาะกรณีคนพิการมอบอำนาจให้บุคคลอื่นมายื่นคำขอลงทะเบียนแทน : ผู้ยื่นคำขอฯ แทนตามหนังสือมอบอำนาจ เกี่ยวข้องกับคนพิการที่ขอขึ้นทะเบียน โดยเป็น บิดา-มารดา บุตร สามเณร-ภรรยา พี่น้อง ผู้ดูแลคนพิการ อื่นๆลงทะเบียนชื่อ - สกุล (ผู้รับมอบอำนาจ).....เลขประจำตัวประชาชนผู้รับมอบอำนาจ ---- ที่อยู่.....โทรศัพท์.....

เขียนที่.....

วันที่.....เดือน.....พ.ศ.....

คำนำหน้านาม เด็กชาย เด็กหญิง นาย นาง นางสาว อื่นๆ (ระบุ).....

ชื่อ.....นามสกุล.....

เกิดวันที่.....เดือน.....พ.ศ.....อายุ.....ปี สัญชาติ..... มีชื่ออยู่ในสำเนา

ทะเบียนบ้านเลขที่.....หมู่ที่.....ตรอก/ซอย.....ถนน.....ตำบล.....อำเภอ.....

จังหวัด.....รหัสไปรษณีย์.....โทรศัพท์.....

หมายเลขบัตรประจำตัวประชาชนของผู้พิการที่ยื่นคำขอ ----

ประเภทความพิการ ความพิการทางการเห็น ความพิการทางสติปัญญา

ความพิการทางการได้ยินหรือสื่อความหมาย ความพิการทางการเรียนรู้ ความพิการทางการเคลื่อนไหวหรือทางร่างกาย

ความพิการทางจิต ความพิการทางจิตใจหรือพฤติกรรม พิการซ้ำซ้อน ไม่ระบุความพิการ

สถานภาพ โสด สมรส หม้าย หย่าร้าง แยกกันอยู่ อื่น ๆ.....

บุคคลอ้างอิงที่สามารถติดต่อได้โทรศัพท์.....

ข้อมูลทั่วไป: สถานภาพรับสวัสดิการภาครัฐ

ยังไม่เคยได้รับการสงเคราะห์เบี้ยยังชีพ เคยได้รับ(ย้ายภูมิลำเนา)เข้ามาอยู่ใหม่ เมื่อ..... ได้รับการ

สงเคราะห์เบี้ยยังชีพผู้สูงอายุ ได้รับการสงเคราะห์เบี้ยยังชีพผู้ป่วยเอดส์ อื่นๆ (ระบุ).....

ไม่สามารถใช้ชีวิตประจำวันด้วยตนเอง มีรายได้ไม่เพียงพอแก่การยังชีพ ไม่สามารถประกอบอาชีพเลี้ยงตนเองได้

มีอาชีพ (ระบุ)..... รายได้ต่อเดือน(ระบุ).....บาท

มีความประสงค์ขอรับเงินเบี้ยความพิการ ประจำปีงบประมาณ พ.ศ. 2558 โดยวิธีดังต่อไปนี้ (เลือก 1 วิธี)

รับเงินสดด้วยตนเอง

รับเงินสดโดยบุคคลที่ได้รับมอบอำนาจจากผู้มีสิทธิ

โอนเข้าบัญชีเงินฝากธนาคารในนามผู้มีสิทธิ โอนเข้าบัญชีเงินฝากธนาคารในนามบุคคลที่ได้รับมอบอำนาจจากผู้มีสิทธิ

ธนาคาร.....ชื่อบัญชี.....เลขที่บัญชี

พร้อมแนบเอกสารดังนี้

สำเนาบัตรประจำตัวคนพิการ หรือสำเนาบัตรอื่นที่ออกโดยหน่วยงานของรัฐที่มีรูปถ่าย สำเนาทะเบียนบ้าน

สำเนาสมุดบัญชีเงินฝากธนาคาร (ในกรณีผู้ขอรับเงินเบี้ยความพิการประสงค์ขอรับเงินผ่านธนาคาร)

หนังสือมอบอำนาจพร้อมสำเนาบัตรประจำตัวประชาชนของผู้มอบอำนาจและผู้รับมอบอำนาจ (ในกรณียื่นคำขอฯแทน)

ข้าพเจ้า ขอรับรองว่าข้าพเจ้าเป็นผู้มีคุณสมบัติครบถ้วน ไม่ได้เป็นผู้รับบำนาญหรือสวัสดิการเป็นรายเดือนจากหน่วยงานของรัฐ รัฐวิสาหกิจ หรือองค์กรปกครองส่วนท้องถิ่น และขอรับรองว่าข้อความดังกล่าวข้างต้นเป็นความจริงทุกประการ

(ลงชื่อ).....

(ลงชื่อ).....

(.....)

(.....)

ผู้ยื่นคำขอ/ผู้รับมอบอำนาจยื่นคำขอ

เจ้าหน้าที่ผู้รับลงทะเบียน

หมายเหตุ ให้ขีดฆ่าข้อความที่ไม่ต้องการออก และทำเครื่องหมาย ✓ ในช่อง หน้าข้อความที่ต้องการ

<p>ความเห็นเจ้าหน้าที่ผู้รับลงทะเบียน เรียน คณะกรรมการตรวจสอบคุณสมบัติ ได้ตรวจสอบคุณสมบัติของนาย/นาง/นางสาว/..... หมายเลขบัตรประจำตัวประชาชน □-□□□□-□□□□□-□□-□ แล้ว <input type="checkbox"/> เป็นผู้มีความประพฤติเรียบร้อย <input type="checkbox"/> เป็นผู้ที่ไม่มีความประพฤติ เนื่องจาก..... (ลงชื่อ)..... (.....) เจ้าหน้าที่ผู้รับลงทะเบียน</p>	<p>ความเห็นคณะกรรมการตรวจสอบคุณสมบัติ เรียน นายกองค้การบริหารส่วนตำบลมลา คณะกรรมการตรวจสอบคุณสมบัติได้ตรวจสอบแล้วมี ความเห็นดังนี้ <input type="checkbox"/> สมควรรับลงทะเบียน <input type="checkbox"/> ไม่สมควรรับลงทะเบียน กรรมการ (ลงชื่อ)..... (.....) กรรมการ (ลงชื่อ)..... (.....) กรรมการ (ลงชื่อ)..... (.....)</p>
<p>คำสั่ง <input type="checkbox"/> รับลงทะเบียน <input type="checkbox"/> ไม่รับลงทะเบียน <input type="checkbox"/> อื่น ๆ</p> <p>(ลงชื่อ)..... นายกองค้การบริหารส่วนตำบลแม่ลอย วัน/เดือน/ปี.....</p>	

ติดตามเส้นประให้คนพิการที่ขึ้นทะเบียนเก็บไว้

ยื่นแบบคำขอลงทะเบียนเมื่อวันที่.....เดือน.....พ.ศ.....

การลงทะเบียนครั้งนี้ เพื่อรับเงินเบี้ยความพิการ โดยจะเริ่มรับเงินเบี้ยความพิการ ตั้งแต่เดือนถัดไปของ การออกบัตรหรือเดือนต่อที่ได้ประกาศตามนัยข้อ๗ ในอัตราเดือนละ บาท ภายในวันที่ ๑๐ ของทุกเดือน กรณีคนพิการย้ายที่อยู่ไปอยู่ที่อื่น จะต้องไปยื่นคำขอรับเงินเบี้ยความพิการ ณ ที่องค์กรปกครองส่วนท้องถิ่นแห่ง ใหม่ทั้งนี้เพื่อเป็นการรักษาสิทธิให้ต่อเนื่อง

.....
เจ้าหน้าที่ผู้รับลงทะเบียน

ตัวอย่างแบบฟอร์มหนังสือมอบอำนาจ



หนังสือมอบอำนาจยื่นคำขอขึ้นทะเบียนรับเงินเบี้ยยังชีพผู้สูงอายุ

ที่.....
วันที่.....เดือน.....พ.ศ.....

โดยหนังสือฉบับนี้ข้าพเจ้า.....ซึ่งเป็นผู้ถือบัตร.....
เลขที่.....ออกให้ ณ.....เมื่อวันที่.....อยู่บ้านเลขที่.....
หมู่ที่.....ต.รอก/ชอย.....ถนน.....แขวง/ตำบล.....
เขต/อำเภอ.....จังหวัด.....โทรศัพท์.....

ขอมอบอำนาจให้.....เกี่ยวพันเป็น.....
ซึ่งเป็นผู้ถือบัตร.....เลขที่.....ออกให้ ณ.....
เมื่อวันที่.....อยู่บ้านเลขที่.....หมู่ที่.....ต.รอก/ชอย.....ถนน.....
แขวง/ตำบล.....เขต/อำเภอ.....จังหวัด.....
โทรศัพท์.....

เป็นผู้มีอำนาจ.....ยื่นคำขอขึ้นทะเบียนรับเงินเบี้ยยังชีพผู้สูงอายุ.....แทนข้าพเจ้าจนเสร็จการ

ข้าพเจ้าขอรับผิดชอบในการที่ผู้รับมอบอำนาจได้กระทำไปตามหนังสือมอบอำนาจนี้เสมือนว่าข้าพเจ้าได้กระทำด้วยตนเองทั้งสิ้น

เพื่อเป็นหลักฐานข้าพเจ้าได้ลงลายมือชื่อ/ลายพิมพ์นิ้วมือไว้เป็นสำคัญต่อหน้าพยานแล้ว

ลงชื่อ.....ผู้มอบอำนาจ/ผู้สูงอายุ
(.....)

ลงชื่อ.....ผู้รับมอบอำนาจ
(.....)

ลงชื่อ.....พยาน
(.....)

ลงชื่อ.....พยาน
(.....)

ตัวอย่างแบบฟอร์มหนังสือมอบอำนาจ



หนังสือมอบอำนาจยื่นรับเงินเบี้ยยังชีพผู้สูงอายุ/ผู้พิการ

ที่.....
วันที่.....เดือน.....พ.ศ.....

โดยหนังสือฉบับนี้ข้าพเจ้า.....ซึ่งเป็นผู้ถือบัตร.....
เลขที่.....ออกให้ ณ.....เมื่อวันที่.....อยู่บ้านเลขที่.....
หมู่ที่.....ต.รอก/ชอย.....ถนน.....แขวง/ตำบล.....
เขต/อำเภอ.....จังหวัด.....โทรศัพท์.....

ขอมอบอำนาจให้.....เกี่ยวพันเป็น.....
ซึ่งเป็นผู้ถือบัตร.....เลขที่.....ออกให้ ณ.....
เมื่อวันที่.....อยู่บ้านเลขที่.....หมู่ที่.....ต.รอก/ชอย.....ถนน.....
แขวง/ตำบล.....เขต/อำเภอ.....จังหวัด.....
โทรศัพท์.....

เป็นผู้มีอำนาจ.....รับเงินเบี้ยยังชีพผู้สูงอายุ แทนข้าพเจ้า โดยข้าพเจ้ามอบอำนาจให้รับเงินเบี้ยยังชีพตลอด
ปีงบประมาณ.....หรือจนเสร็จการ

ข้าพเจ้าขอรับผิดชอบในการที่ผู้รับมอบอำนาจได้กระทำไปตามหนังสือมอบอำนาจนี้เสมือนว่าข้าพเจ้าได้กระทำด้วย
ตนเองทั้งสิ้น

เพื่อเป็นหลักฐานข้าพเจ้าได้ลงลายมือชื่อ/ลายพิมพ์นิ้วมือไว้เป็นสำคัญต่อหน้าพยานแล้ว

ลงชื่อ.....ผู้มอบอำนาจ/ผู้สูงอายุ
(.....)

ลงชื่อ.....ผู้รับมอบอำนาจ
(.....)

ลงชื่อ.....พยาน
(.....)

ลงชื่อ.....พยาน
(.....)

ตัวอย่างแบบฟอร์มหนังสือแสดงความประสงค์ รับเงินเบี้ยยังชีพ



หนังสือแสดงความประสงค์ในการรับเงินสงเคราะห์

เขียนที่.....

วันที่.....เดือน.....พ.ศ.....

เรียน นายกองค้ำการบริหารส่วนตำบลแม่ลอย

ตามที่มีการอนุมัติให้ข้าพเจ้า.....เป็นผู้มีสิทธิได้รับการสงเคราะห์เงิน
สงเคราะห์เพื่อการยังชีพผู้สูงอายุ นั้น

ข้าพเจ้าขอแจ้งความประสงค์ในการรับเงินสงเคราะห์ ดังนี้

- () เป็นเงินสด
- () โอนเข้าบัญชีเงินฝากธนาคาร.....สาขา.....
เลขที่บัญชี.....
- () แจ้งยืนยันความประสงค์จะขอรับเงินสงเคราะห์เพื่อการยังชีพต่อไป

จึงเรียนมาเพื่อโปรดทราบ และดำเนินการต่อไป

ขอแสดงความนับถือ

ลงชื่อ.....

(.....)

สารพันคำถาม



ถาม

ผู้สูงอายุที่อยู่ในคุกสามารถขึ้นทะเบียนผู้สูงอายุได้หรือไม่ ?

ตอบ



ขึ้นทะเบียนได้ โดยมอบอำนาจให้ผู้บัญชาการเรือนจำ ผู้
อำนวยการทัณฑสถาน หรือเจ้าหน้าที่ที่ผู้บัญชาการ
เรือนจำมอบหมายยืนยันบันทึกสิทธิต่ออปท.ที่ตนมีภูมิลำเนา
ของผู้มีสิทธิ

ถาม

บุคคลที่เป็นโรคเรื้อนและได้รับเงินจากกรมควบคุมโรค สามารถขึ้น ทะเบียนผู้สูงอายุได้หรือไม่ ?

ตอบ

ขึ้นทะเบียนได้



ถาม

ถ้าผู้สูงอายุรับเงินเบี้ยคนพิการ และผู้ป่วยเอดส์ อยู่แล้ว จะสามารถขึ้น ทะเบียนผู้สูงอายุและรับเงินเบี้ยยังชีพผู้สูงอายุได้หรือไม่

ตอบ



ขึ้นทะเบียนได้และสามารถรับเงินได้.....จ้า

ถาม

ขึ้นทะเบียนได้และสามารถรับเงินได้....จ้า
พระภิกษุสงฆ์สามารถขึ้นทะเบียนผู้สูงอายุได้หรือไม่



ตอบ

ขึ้นทะเบียนได้.....จ้า ยกเว้นพระภิกษุสงฆ์ที่ได้รับ
เงินเดือน (เงินนิตยภัต) เช่น เจ้าอาวาส เจ้าคณะตำบล เป็น
ต้น ...จ้า

ถาม

ข้าราชการที่รับเงินบำเหน็จ สามารถขึ้นทะเบียนผู้สูง
อายุได้หรือไม่

ตอบ

ขึ้นทะเบียนได้ค่ะ

ถาม

ผู้ที่ดำรงตำแหน่งทางการเมือง นายก อบต., รองนายก อบต., สมาชิกสภา , กำนัน , ผู้ใหญ่บ้าน สามารถขึ้นทะเบียนผู้สูงอายุได้หรือไม่

ตอบ

ขึ้นทะเบียนไม่ได้ค่ะ เนื่องจากมีเงินเดือนประจำ แต่เมื่อพ้นจากตำแหน่งแล้ว สามารถมาขึ้นทะเบียนได้ค่ะ

ถาม

ถ้าผู้สูงอายุอาศัยอยู่ที่ต่างประเทศ แต่ยังมีชื่ออยู่ในทะเบียนบ้านในประเทศไทย สามารถขึ้นทะเบียนผู้สูงอายุได้หรือไม่

ตอบ

สามารถขึ้นทะเบียนได้

ถาม

ผู้สูงอายุที่รับเบี้ยยังชีพอยู่แล้ว สามารถเปลี่ยนแปลงวิธีการรับเงินได้หรือไม่

ตอบ

ได้ค่ะ โดยมายื่นความประสงค์ได้ที่ อบต.แม่ลอย